

LE DÉCOR ET LES OBJETS SYMBOLIQUES

Le décor et les objets dessinés dans le film renforcent certains traits de caractères des Personnages

Par exemple :

1. Le château : Il a été fait pour le roi. C'est un grand château moderne. Car le roi croit qu'il est le plus fort.



2. L'ascenseur : L'ascenseur monte, monte et monte et chaque fois il y a un étage avec une salle qui appartient au roi (tout est à lui). C'est un élément plus moderne que le château qui appartient à une époque plus ancienne. Cela montre que la dictature peut avoir eu lieu il y a longtemps mais aussi à notre époque moderne.

3. Les oiseaux : Les oiseaux représentent la liberté.

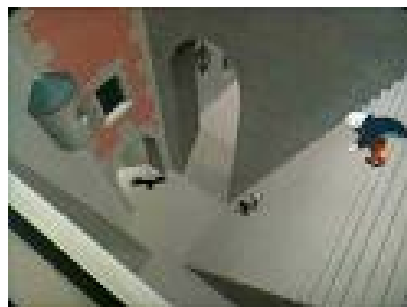
4. le trou noir : représente l'abus de pouvoir (quelqu'un n'est pas d'accord avec le roi, il disparaît dans ce trou noir et est conduit à la ville basse).

5. Les peintures et sculptures en pierre sont à l'image du roi : Ceci représente qu'il n'y a que le roi, c'est lui le meilleur (La mégalomanie). Les tableaux et tous les objets à l'image du roi montrent la propagande des dictateurs qui les obligent à les admirer.

6. La bergère et le ramoneur : Ils représentent l'amour (Car ils sont amoureux) et comme l'oiseau la liberté car ils s'enfuient en quittant leurs tableaux.

7. Le robot : Représente la force du pouvoir parcequ'il détruit tout.

8. La ville basse : représente toutes les personnes, celles qui ne voient pas les oiseaux (donc qui ne connaissent pas la liberté que les oiseaux symbolisent).



El decorado y los objetos simbólicos

-Introducción:

El decorado y los objetos de dibujos animados en la película refuerzan algunos trazos de carácter de los personajes.

-Por ejemplo:

1-El castillo: ha sido construido para el rey. Un gran castillo moderno. Por que el rey se cree el mejor.

2-El ascensor: el ascensor sube, sube, y sube y en cada piso hay una cosa del rey (todo es suyo). Es un elemento más moderno que el castillo que está en una época más antigua. Esto muestra que la dictadura puede tener lugar hace tiempo pero también en nuestra época moderna.

3-Los pájaros: representan la libertad.

4-El agujero negro: representa el poder que tiene el rey al poder tirar a los hombres a la “Ciudad baja” cuando no está de acuerdo.

5-Los cuadros y esculturas de piedra que tienen la imagen del rey: estas representan que está solo el que es el mejor (megalomanía). Las pinturas y todos los objetos con la imagen del rey enseñan la propaganda de dictadores que obligan a las personas a que les admiren.

6-La pastora y el deshollinador: ellos representan el amor (se quieren), y ,como el pájaro, representa la libertad porque se escapan dejando sus cuadros.

7-El robot: representa la guerra (la fuerza) porque lo destruye todo.

8-“La ciudad baja”: representa a todas las personas que no han visto nunca los pájaros (entonces no conocen la libertad, la que simbolizan los pájaros).